

后胸背板有时有小背瘤。腹部背片 I—III 中瘤至少为其基宽的 2 倍；背片 III—IV 缘瘤短，圆锥形。前翅翅面有大量鳞片，有时也有散布的毛。有翅若蚜体背毛尖、有时顶端钝或头状。胚胎背毛大多数尖锐，各背片毛几乎等长。

世界已知 5 种，主要分布在东亚（中国、日本、朝鲜半岛）。中国均有分布。一般在栎属植物叶正面的中脉附近取食；有蚁访。

种检索表

(有翅孤雌蚜)

1. 前翅翅面无毛，前胸背板无前侧缘毛，无缘瘤；腹部背片 I—III 中瘤为较底的瘤状突起，通常对中瘤位于暗色，相连的骨化斑上，腹后部背片无突起；腹管褐色；胚胎背片 VII 中毛侧向移动 2
前翅翅面有分散细毛，前胸背板有时也在中胸背板有瘤状或指状突起；前胸背板有 2 至几对前侧缘毛，缘域有成群的乳突，腹部背片 I—III 各有 1 对短或指状中瘤，通常位于相连的骨化斑上；腹后部背片有成对淡色的中瘤；腹管淡色；胚胎背片 VII 中毛不侧向移动 3
2. 前翅中脉和肘脉 1 全长不镶边，翅脉顶端也无三角形骨化斑，翅痣稍骨化，基部无暗色斑；前胸背板有 2 或 3 根后中毛；寄主植物为柞树 长尖侧棘斑蚜 *T. (A.) acuminatus*
前翅翅脉有狭窄的镶边，翅脉顶端有三角形暗色斑，翅痣内缘有月牙形边缘，基部有小的暗色斑；前胸背板有 4 或 5 根后中毛；寄主植物为辽东栎 黑管侧棘斑蚜 *T. (A.) nigrosiphonaceus*
3. 触角节 III 内侧毛钝或头状，毛长与该节最宽直径等长或稍长于；后足胫节外侧毛尖锐，有钝顶毛散布，毛长短于胫节毛着生处直径的 1.5 倍；头部后背毛 4—6 根；寄主植物为柞树和蒙古栎 灰点侧棘斑蚜 *T. (A.) grisipunctatus*
触角节 III 内侧毛毛状，有波浪形端部，毛长大约为该节基宽 2—3 倍；后足胫节外侧毛毛状，有波浪形端部，毛长为胫节毛着生处直径约 2 倍。 4
4. 触角节 I 有 6—10 根毛；节 VI 基部毛多于 1 根；前胸背板和中胸背板中瘤很发达；寄主植物为栎属多种植物 居栎侧棘斑蚜 *T. (A.) quercicola*
触角节 I 有毛 3—5 根；节 VI 基部有 1 根毛；前胸背板中瘤发达或较平；中胸背板几乎无毛基瘤；寄主植物为蒙古栎和橡树 柔毛侧棘斑蚜 *T. (A.) pappus*

(91) 长尖侧棘斑蚜 *Tuberculatus (Acanthocallis) acuminatus* Zhang, Zhang et Zhong, 1990 (图 182)

Tuberculatus (Orientuberculoides) acuminatus Zhang, Zhang et Zhong, 1990: 102.

Tuberculatus (Acanthocallis) acuminatus Zhang, Zhang et Zhong: Remaudière et Remaudière, 1997: 228; Quednau, 1999: 42.

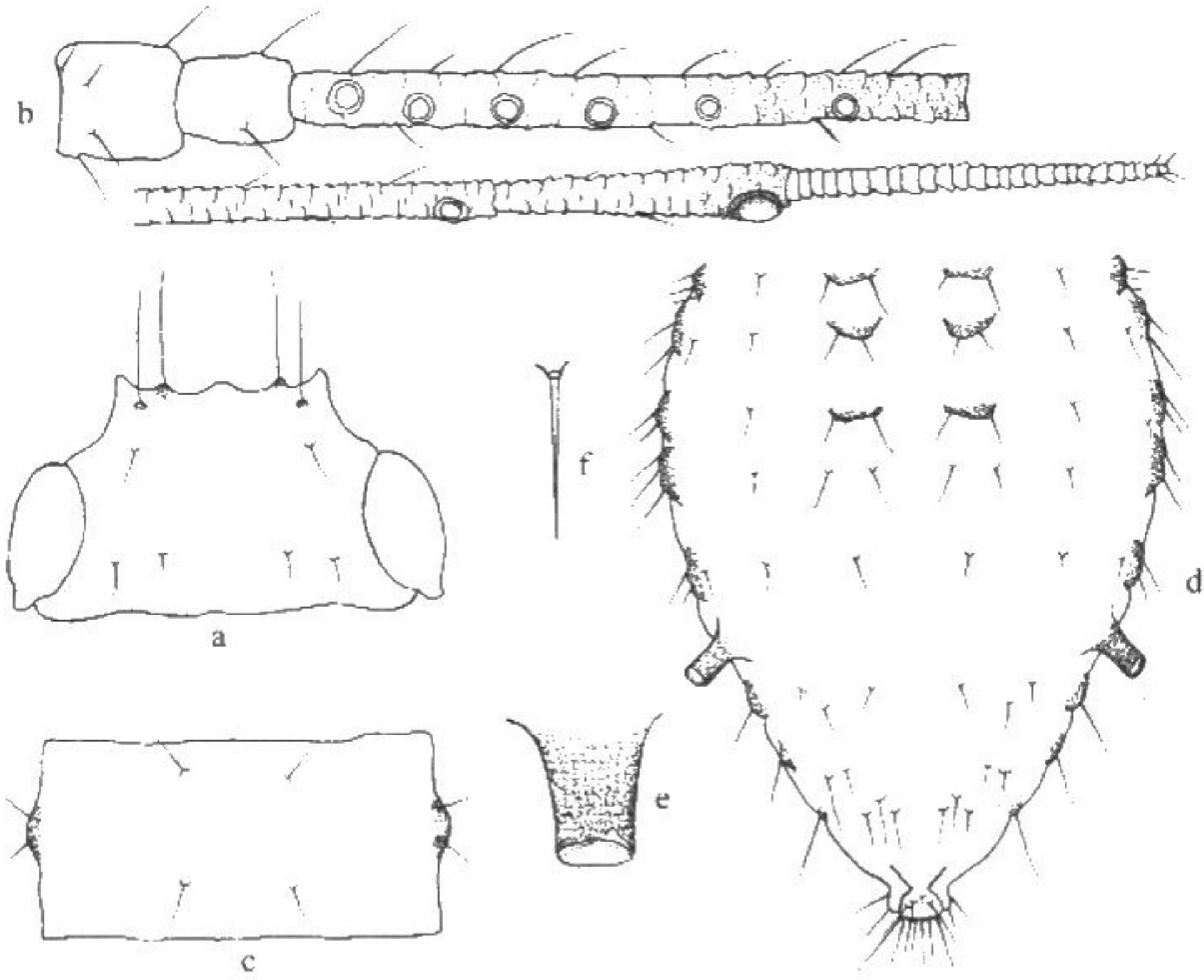


图 182 长尖侧棘斑蚜 *Tuberculatus (Acanthocallis) acuminatus* Zhang, Zhang et Zhong
有翅孤雌蚜 (alate viviparous female)

a. 头部背面观 (dorsal view of head); b. 触角 (antenna); c. 前胸背板 (pronotum); d. 腹部背面观 (dorsal view of abdomen); e. 腹管 (siphunculus); f. 中胸背毛 (dorsal seta on mesothorax).

特征记述

有翅孤雌蚜 身体近椭圆形，体长 1.27mm，体宽 0.53mm。活体淡白色。玻片标本头部背面、中胸背板褐色，前胸、腹部淡色。触角节 I，节 III—VI 的端部，VI 基半部原生感觉圈处褐色；节 II，III—VI 的绝大部分，其余 VI 鞭部淡色。喙除末端褐色外，其余淡色。股节淡褐色，其余淡色。腹管褐色。尾片、尾板淡色。腹部背片 I—VII 缘瘤及背片 I—III 背中瘤褐色，胸部无中瘤，腹部背片 I—III 具三对中瘤，背片 I 中瘤长为 0.023mm，背片 II 中瘤长 0.031mm，背片 III 中瘤最小，长不及基宽，各瘤具尖毛 2 根，毛长 0.04mm—0.05mm。腹部背片 I—VII 具缘瘤，背片 III 及 IV 缘瘤明显，与节 II 背中瘤相近，其余不明显；各缘瘤具尖毛 2—4 根，头顶额毛尖，长 0.10mm，为触角节 I 与节 II 之和，头部前背毛与额毛相近，中背毛与后背毛短于额毛，两者形状相近；后背毛四根排成一行，前胸背板无瘤，背中毛 2 对，前后背毛各一对，前背毛长于后背毛。缘毛 2 对。中胸背板无中瘤，前背中毛 4—6 根，侧毛 2 对，后背中毛 8—10 根。中额瘤发达，明显高于额瘤。触角 6 节长 0.99mm，为体长 0.60 倍；节 IV—VI 节具微刺，节 III 长 0.30mm，节 I—VI 长度比例：18:16:100:55:53:40+55。节 IV 鞭部为基部 1.38 倍，节 I—VI 毛数分别为 3 或 4、2、8—11、3—7 (5, 4)、2 或 3、0 或 1+2 或 3 根；节 IV 毛长 0.04mm，为该节基宽 1.60 倍，节 III 具圆形次生感觉圈 4—7 (5—6) 个，分

布全节。喙端达中足基节，节IV + V楔形，长0.09mm，为基宽1.80倍，为后跗节II的1.10倍，有毛7—8对，其中次生毛4—5对。后足股节长0.34mm，为触角节III的1.15倍。后足胫节长0.64mm，为体长0.50倍；具密毛，后足胫节毛长0.044mm，为该节基宽1.80倍，跗节I有腹毛6根。前翅翅痣无色带，下缘具短毛4或5根。翅面上无毛；中脉基部有一小段色淡，2条肘脉有翅晕，中脉色淡于肘脉，径分脉淡色。腹管筒形，具微刺，无毛，长0.052mm，为尾片1.30倍，中宽0.033mm。尾片半圆形，有长毛12—14根。尾板双叶状，有毛20—22根。

观察标本 13头有翅孤雌蚜，1985-VIII-11，辽宁（建昌县），No.8187，寄主：柞树，张广学采。

分布 辽宁（建昌）。

生物学 寄生植物为柞树 *Quercus acutissima*。

(92) 灰点侧棘斑蚜 *Tuberculatus (Acanthocallis) grisipunctatus* Zhang, Zhang et Zhong, 1990 (图183)

Tuberculatus (Orientuberculoides) grisipunctatus Zhang, Zhang et Zhong, 1990: 105.

Tuberculatus (Acanthocallis) grisipunctatus; Remaudière et Remaudière, 1997: 228; Quednau, 1999: 42.

特征记述

有翅孤雌蚜 身体椭圆形，体长1.79—1.83mm，体宽0.63—0.82mm。活体绿色，玻片标本头部，中、后胸褐色，前胸、腹部淡色。触角节III—VI各节端部深褐色。喙除顶端深褐色外，其余淡色。后足股节、胫节基半部深色，各足爪深褐色，其余部分淡色。腹管淡色。尾片、尾板淡褐色。前胸背板具1对后背中瘤，中、后胸背板无中瘤。腹部背片I—VI具背中瘤，背片I—III中瘤长分别为0.021mm，0.041—0.046mm及0.057mm，背片IV中瘤与背片I者近等，背片V—VI中瘤甚小，各背中瘤具长尖毛2—3根，腹部背片I—VI各具1对淡褐色半圆形缘瘤，IV—V缘瘤大于其他各节，明显小于腹管。各缘瘤上具尖毛2—3根，体背毛尖，头顶毛细尖，1对，长0.072—0.082mm，前、中背毛的形状和长短与颜毛相近，后背毛4根，尖锐，短于额毛。额瘤不显，中额瘤稍隆起。触角6节，全长1.16—1.24mm，为体长0.60—0.70倍；节IV—VI具微瓦纹；节III长0.34mm，节I—VI长度比例：15:16:100:62:61:44+42；节I—VI毛数分别为：2—3、2、13、6、5、1+3；节III内缘毛头状，6根，最长头状毛为该节基宽1.20—1.60倍，外缘毛6—7根，尖长于内缘毛，节III有次生感觉圈3—4个，分布在基半。喙端达中足基节，节IV + V楔形，长0.12—0.13mm，为基宽1.85倍，为后跗节II的1.1倍，有毛7—9对，其中次生毛4—6对。后足股节0.44mm，为触角节III的1.3倍；具细长毛；后足胫节长0.89—0.95mm，为体长0.49—0.53倍，具细尖